



GIEBEL
FiITec GmbH

**GETRIEBE
IN EINEM WEHR**

GIEBEL FiITec GmbH

Carl-Zeiss-Str. 5

74626 Bretzfeld-Schwabbach

Germany

 +49 (0) 7946 / 944401 - 0

 info@giebel-adsorber.de

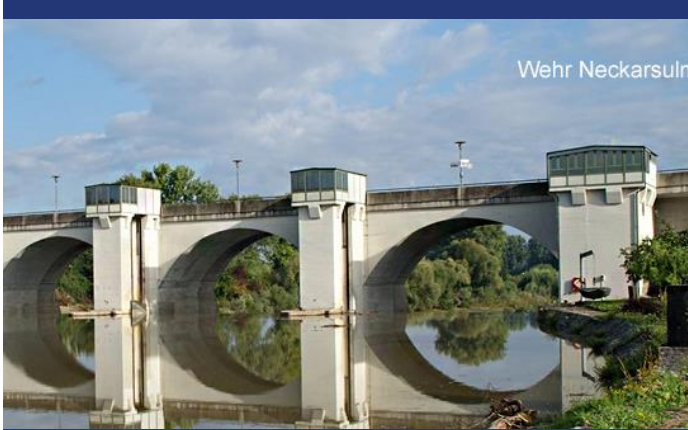
 www.giebel-adsorber.de





GIEBEL Adsorber®

...setzen Maßstäbe in der Belüftungstrocknung!



Wehranlagen sorgen für ausreichende Wasserstiefe in Flüssen und Kanälen, um die Schifffahrt zu ermöglichen.

Weiterhin ermöglichen Wehre eine langsamere Fließgeschwindigkeit des Wassers, wodurch Flusssohlen und Brückenpfeiler weniger aus- beziehungsweise unterspült werden.



In einem Wehr sind jeweils zwei Getriebe vorhanden. Diese regulieren je nach Wetterlage den Wasserstand. Durch ein hochziehen und herabsetzen des Einfach- oder Oberschutzes werden die Getriebe stündlich in Bewegung gesetzt.

Am Beispiel eines Wehrs im deutschen Neckarsulm wurden GIEBEL Adsorber mit und ohne Ventile getestet und unter Realbedingungen beobachtet.

Daten zur Anlage

- 4x Getriebe mit einem Alter von ca. 20 Jahren
- Ölvolumen im Getriebe: ca. 250 Liter / 60% befüllt
- Zyklus alle 2 Stunden
- Einfluss von Sonne und Witterung indirekt vorhanden
- Lange Stillstandzeiten, seltener Betrieb





GIEBEL Adsorber®

...setzen Maßstäbe in der Belüftungstrocknung!

Getriebe ohne Adsorber



Aufgrund der starken Temperatureinflüsse durch die Umgebung und den langen Stillständen, wird die Entstehung von Kondenswasser stark begünstigt.

Die angesaugte Luft beim Abkühlen und der ständige Kontakt zur Umgebung sorgen dafür, dass Luftfeuchtigkeit ins Getriebe einströmt und beim Abkühlen verflüssigt.

Dies führt zu Korrosion mit Partikelabrieb und damit einer Beschädigung des Getriebes. Der Betrieb des Wehrs ist damit nicht mehr gewährleistet und erzeugt hohe Wartungskosten.

Notwendigkeit eines Adsorbers



Um die Getriebe an Wehren vor Kondenswasserschäden zu schützen, sind Atmungs-trockner unverzichtbar.

Durch den Einsatz von Adsorbern wird die Luftfeuchtigkeit im Getriebe herabgesetzt und der Taupunkt (Temperatur, ab der die Luft verflüssigt) auf hohe Minusgrade herabgesenkt.

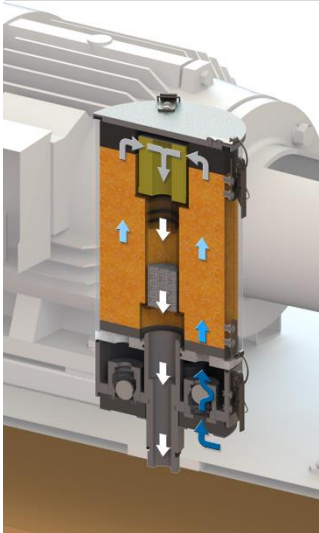
Mit dieser Maßnahme wird das Getriebeöl dauerhaft vor Wasser geschützt. Ein Ölwechsel kann damit verhindert, bzw. weit hinausgezögert werden.



GIEBEL Adsorber®

...setzen Maßstäbe in der Belüftungstrocknung!

Funktion an einem Wehr

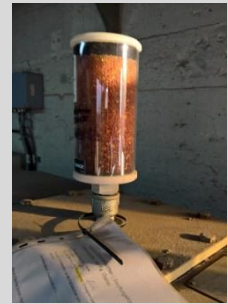


Gerade beim Betrieb an einem Wehr, muss der Atmungstrockner richtig ausgewählt werden.

Bei einem seltenen Einsatz des Getriebes, muss das enthaltene Trockenmittel vor der umgebenden Luftfeuchte geschützt werden, um ein mehrjähriges Wartungsintervall zu erreichen.

An dem Wehr in Neckarsulm wurden über eine Dauer von 9 Monaten zwei Adsorbertypen getestet. Zum einen ein Adsorber OHNE Ventile und zum anderen MIT Ventilen.

Der größengleiche Adsorber mit Ventilen war nach dem selben Zeitraum lediglich zu ca. 15% beladen. Ein zu Wartungsintervall von 3-4 Jahren kann damit ohne weiteres angenommen werden.



Referenzen & Anwendungsbeispiele



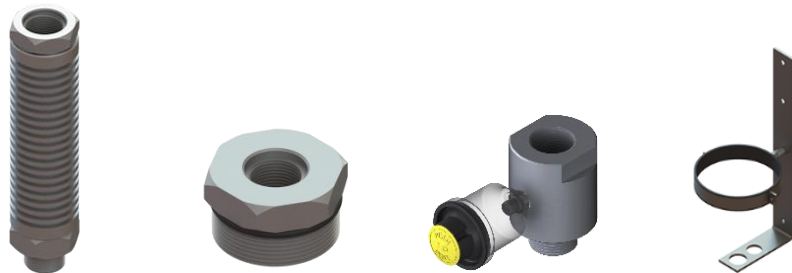


Auswahl Adsorber



ADSORBER	VENT PA-D	VENT PA-R	VARIO PA-D	VARIO PA-R
Ventile	✓	✓	✓	✓
Wiederbefüllbar	✗	✓	✗	✓
Getriebevolumen (Öl- und Luftvolumen)				
10 – 50 l	vV 200-PA	vV 210-PA		
50 – 100 l	vV 220-PA	vV 230-PA		
100 – 800 l	vV 300-PA	vV 310-PA	DV 300-PA	DV 310-PA
800 – 2400 l	vV 320-PA	vV 330-PA	DV 320-PA	DV 330-PA

Passendes Zubehör



ZUBEHÖR	Ölabscheider	Adapter	Schutzadapter	Wandhalterung
Details	Abscheidung größerer Ölpartikel	Mit Aussen- und Innengewinde	Verschmutzungsanzeige Filter	Montage an Wand mit Schlauch



GIEBEL Adsorber®


...setzen Maßstäbe in der Belüftungstrocknung!



GIEBEL FilTec GmbH

Carl-Zeiss-Str. 5

D-74626 Bretzfeld-Schwabbach

 +49 (0) 7946 / 944401 - 0

 info@giebel-adsorber.de

 www.giebel-adsorber.de

Ihr Ansprechpartner für GIEBEL Adsorber

