



DUO-VARIO
VG 330-PA



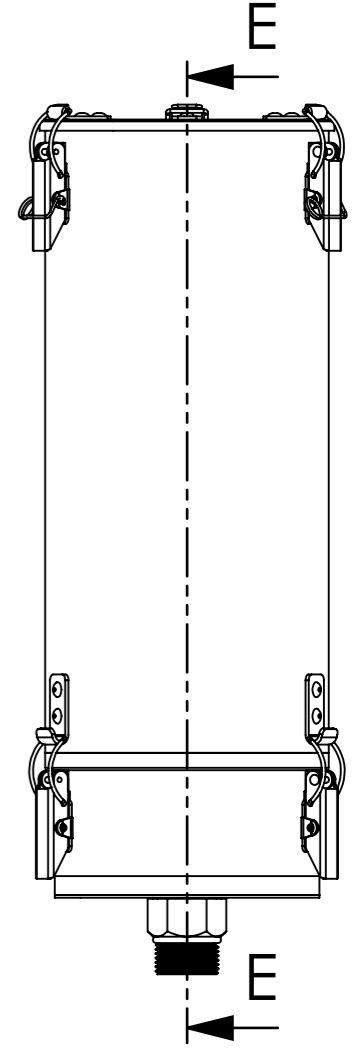
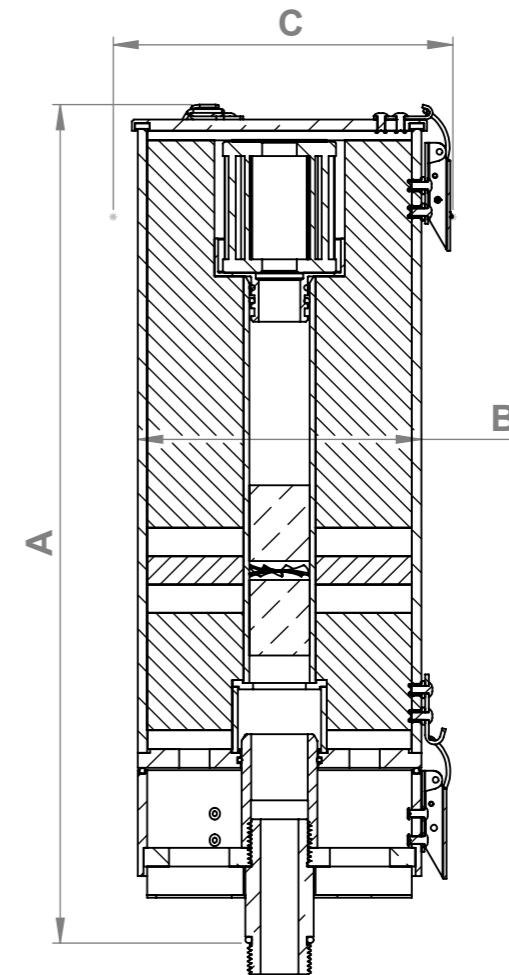
DUO-VARIO
VG 330-PA
(G 3/4")



DUO-VARIO
VG 530-PA




DUO-VARIO
VG 560-PA



Adsorber	Article no. / Artikel Nr.	Code / Typenschlüssel	Total weight / Gewicht [kg]	Active carbon weight / Aktivkohle Gewicht [kg]	A [mm]	B [mm]	C [mm]	Connection / Anschluss
DUO-VARIO VG 330-PA	07.0001.57	DV VG 330-PA_N_00_G1_SA_G1a	2,8	0,6	408	110	142	G 1"
DUO-VARIO VG 330-PA (G3/4")	07.0001.43	DV VG 330-PA_N_00_G1_SA_G34a	2,8	0,6	408	110	142	G 3/4"
DUO-VARIO VG 530-PA	08.0002.05	DV VG 530-PA_N_00_G1_SA_G1a	5,1	1,4	445	150	182	G 1"
DUO-VARIO VG 560-PA	08.0002.15	DV VG 560-PA_N_00_G1_SA_G1a	6,2	2,2	545	150	182	G 1"

Weitergabe sowie Vervielfältigung dieses Dokuments, Verwertung und Mitteilung seines Inhalts sind verboten, soweit nicht ausdrücklich gestattet.
 Zuwiderhandlungen verpflichten zu Schadensersatz. Alle Rechte für den Fall der Patent-, Gebrauchsmuster- oder Geschmacksmustereintragung vorbehalten.

 GIEBEL FilTec GmbH <small>GIEBEL Adsorber setting standards in operation drying</small>			Allgmein- toleranzen DIN ISO 2768-mK	 DIN 6 T1 - Proj.methode 1	Rohabmessung: Material: Gewicht (kg):
	Datum	Name	Erstellt 04.07.2018	Daniel Zinic	Benennung:
	Gepr.		Freig. 04.07.2018	Daniel Zinic	VARIO VG PA-R
			GIEBEL FilTec GmbH		Adsorber Overview
			www.giebel-adsorber.de		Artikelnummer:
			info@giebel-adsorber.de		Status freigegeben
					Format A3
Rev	Änderung	Datum	Name	Schutzvermerk ISO 16016 beachten	Identnummer:
					Maßstab 1:3
					Blatt / von 1 / 1