



GIEBEL

FilTec GmbH

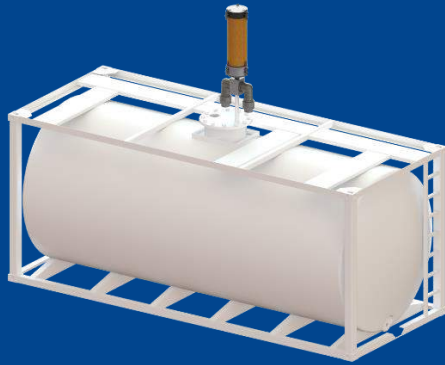
**DESIGNED AND
PRODUCED
IN GERMANY**



Ihr Ansprechpartner für Original GIEBEL Adsorber®

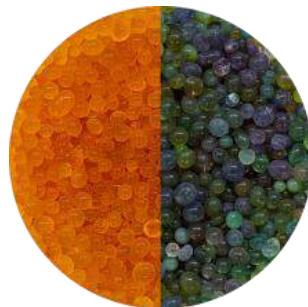


TANKLUFTTROCKNER FÜR LAGERTANKS



Feuchte Luft führt bei Abkühlung von Tanks zu Kondensat und somit zur erheblichen Qualitätsminderung der enthaltenen Substanz. Beispielsweise bilden biologische Kraftstoffe Bakterien, Algen und Schimmelpilze und bei Schwefelsäure führt Feuchtigkeit zu einer Zerstörung des Tanks.

Für die Belüftung von Tankanlagen hat GIEBEL spezielle Tankbelüftungstrockner entwickelt. Feuchte Zuluft wird getrocknet und gefiltert. Der Tank kann atmen und die trockene Zuluft sorgt für eine konstante Qualität des Lagermediums. Mit dem passenden Zubehör entsteht auch ohne Gasrückführung beim Befüllvorgang kein Überdruck im Tank. Während ein gut ausgelegter Belüftungstrockner den Tankinhalt sehr effizient schützt, ist die Handhabung einfach. Die Farbänderung des Silicagels von Orange nach Grün zeigt den Zustand des Adsorbers an.



EINSATZ OHNE ENTLÜFTUNGSSYSTEM



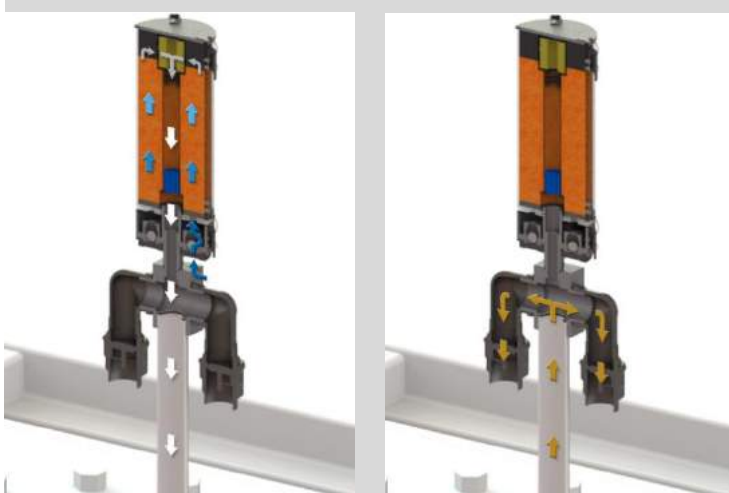
Zuluft: Durchströmt das Trockenmittel. Luft wird getrocknet und gefiltert.

Abluft: Durchströmt das Trockenmittel in entgegengesetzter Richtung. Be- und Entlüfter mit längerem Wartungsintervall.

Vorteile: Trockenmittel wird teilweise durch ausströmende, trockene Luft regeneriert

Nachteile: Hoher Volumenstrom bei der Tankbefüllung kann zu Überdruck führen. Gasrückführung oder separates Bypass-Ventil notwendig.

EINSATZ MIT ENTLÜFTUNGSSYSTEM



Zuluft: Durchströmt das Trockenmittel. Luft wird getrocknet

Abluft: Luft strömt durch 2"-Rückschlagventile bei 30mbar Öffnungsdruck in die Umgebung.

Vorteile: Hohe Volumenströme bei der Tankbefüllung entweichen bei 30 mbar. Keine Gasrückführung und kein zusätzliches Bypass-Ventil notwendig.

Nachteile: Keine Regeneration des Trocknungsmittels durch ausströmende Luft.



ADSORBER LAGERTANKS



Adsorber	VARIO PA	VARIO MA		VARIO ME	
Medium	Hydrauliköl Getriebeöl Biologisches Öl Pflanzenöl Transformatoröl AdBlue (Harnstoff) Dieselkraftstoff Polyole Anhydrit	Benzin Kerosin Isocyanate Essigsäure Polyethylenglycol Isopropylalkohol Methanol Diethylenglykol	Bremsflüssigkeit SKYDROL HyJet IV & V Aceton Butylacetat Ethanol Ethylacetat	Schwefelsäure Benzolsulfonsäure Dichlormethan	Ätznatron
Material	Kunststoff & AL & FKM	AL & FKM	AL & EPDM	SS & FKM	SS & EPDM
Ventile	✓	✓	✓	✓	✓
Einsatz nach ATEX 2014	✗	✓	✓	✓	✓
Offshore / Marine geeignet	✗	✗	✗	✓	✓
Tankvolumen (Luftvolumentrocknung)					
1 – 5 cbm ca. 65 cbm Trocknung	DV 330-PA 07.0001.36 07.0001.33 (*)	DV 330-MA 07.0001.26 07.0000.36 (*)	DV 330-MA 07.0001.45 07.0001.67 (*)	DV 330-ME 07.0001.41 07.0001.52 (*)	DV 330-ME 07.0001.80
5 – 30 cbm ca. 130 cbm Trocknung	DV 530-PA 08.0000.47 08.0000.46 (*)	DV 530-MA 08.0003.35 08.0003.36 (*)	DV 530-MA 08.0003.16 08.0003.14 (*)	DV 530-ME 08.0003.03 08.0003.24 (*)	DV 530-ME 08.0002.50 08.0003.26 (*)
30 – 60 cbm ca. 175 cbm Trocknung	DV 560-PA 08.0002.36 08.0000.48 (*)	DV 560-MA 08.0004.50 08.0004.59 (*)	DV 560-MA 08.0004.52 08.0004.60 (*)	DV 560-ME 08.0003.20 08.0003.21 (*)	DV 560-ME 08.0003.41 08.0003.25 (*)
60 – 90 cbm ca. 425 cbm Trocknung		DV 790-MA 09.0000.19 09.0000.30 (*)	DV 790-MA 09.0000.42 09.0000.32 (*)		

(x) In Kombination mit einem Entlüftungssystem.



ZUBEHÖR

Zubehör					
Entlüftungssystem 	EBS_SS 08.0000.69 EBS_SS 08.0000.83	EBS_SS 08.0000.69 EBS_SS 08.0000.83	EBS_SS 08.0000.82 EBS_SS 08.0000.84	EBS_SS 08.0000.69 EBS_SS 08.0000.83	EBS_SS 08.0000.82 EBS_SS 08.0000.84
Wandhalterung 	WH-oSL-5 03.0000.90 WH-SL-3 03.0000.56 WH-SL-5 03.0000.57 BG_SC2 03.0000.92	WH-oSL-5 03.0000.90 WH-SL-3 03.0000.56 WH-SL-5 03.0000.57	WH-oSL-5 03.0000.90 WH-SL-3 03.0000.56 WH-SL-5 03.0000.57	WH-oSL-5 03.0000.90 WH-SL-3 03.0000.56 WH-SL-5 03.0000.57	WH-oSL-5 03.0000.90 WH-SL-3 03.0000.56 WH-SL-5 03.0000.57
Bypassadapter 	BPA-AD 08.0000.71	BPA-AD 08.0000.71		BPA-AD 08.0000.70	
Schutzadapter 	PRT-AD 08.2104.01	PRT-AD 08.2104.01		PRT-AD 08.2104.03	
Flanschadapter 	FLA-DN25 08.2140.00 FLA-DN50 08.2140.10	FLA-DN25 08.2140.00 FLA-DN50 08.2140.10		FLA-DN25 08.2140.01 FLA-DN50 08.2140.11	

REFERENZEN





EINSATZBEREICHE

GIEBEL Adsorber® werden beispielsweise eingesetzt für:

- Dieseltanks von Notstromaggregaten
- Benzintanks von Prüfständen
- Lösungsmittel-Tanks in der Farbindustrie
- Schwefelsäure-Tanks für die Trinkwasseraufbereitung
- Pflanzenöl-Tanks als alternative Kraftstoffe
- Treibstoff-Tanks von Schiffen
- Methanol-Tanks von Härtereien
- Isocyanat-Tanks für die Kunststoffherstellung
- Lagertanks für Additive, wie AdBlue
- Lagertanks für Transformatorenöle
- und viele mehr !

